

LESTUDIO/31

novelty



Situation Géographique du STUDIO 31

LESTUDIO/31
novelty

Nord Est de TOULOUSE



Adresse :

1 impasse de l'Hers
ZA de la Violette
31240 L'UNION

Sortie de Secours
Côté Stock Vidéo

Accès Parking



Implantation
STUDIO

Sortie de Secours
Côté Studio

novelty

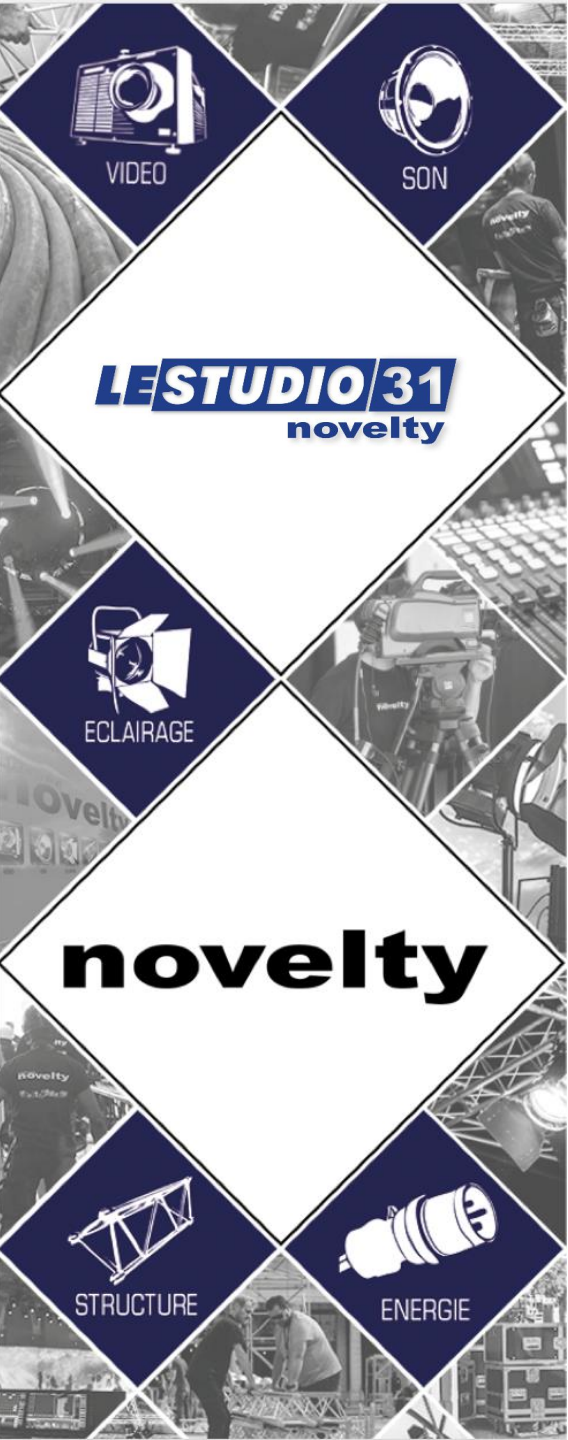
STRUCTURE

ENERGIE

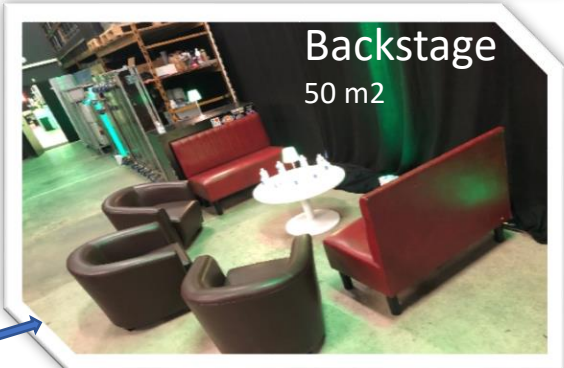
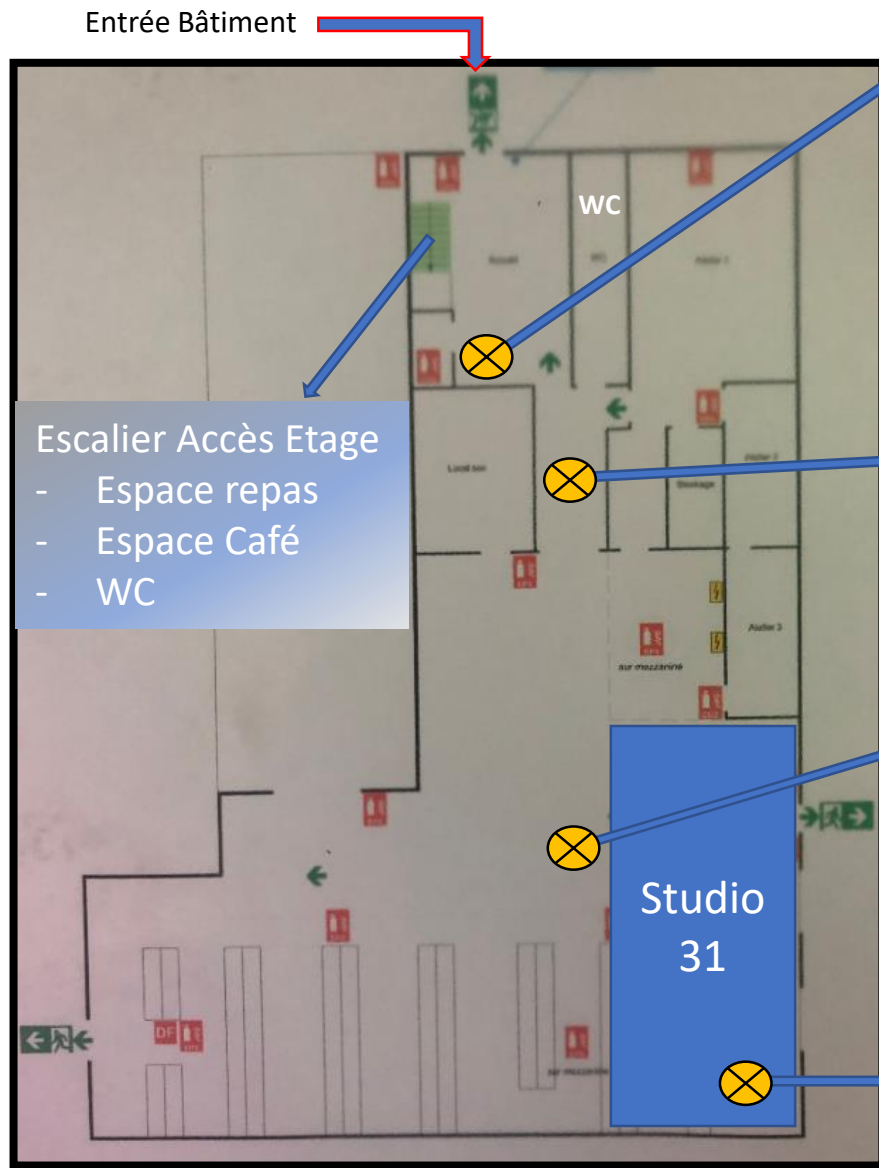
ECLAIRAGE

VIDEO

SON



Plan des locaux NOVELTY



VIDEO

SON

LESTUDIO/31
novelty

ECLAIRAGE

novelty

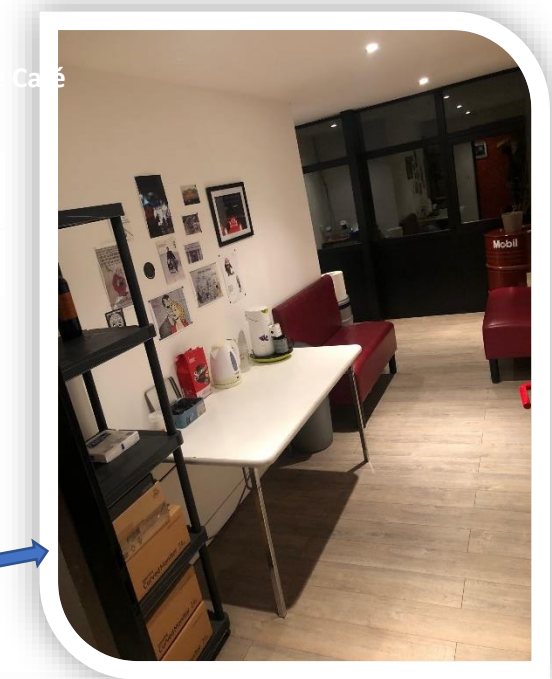
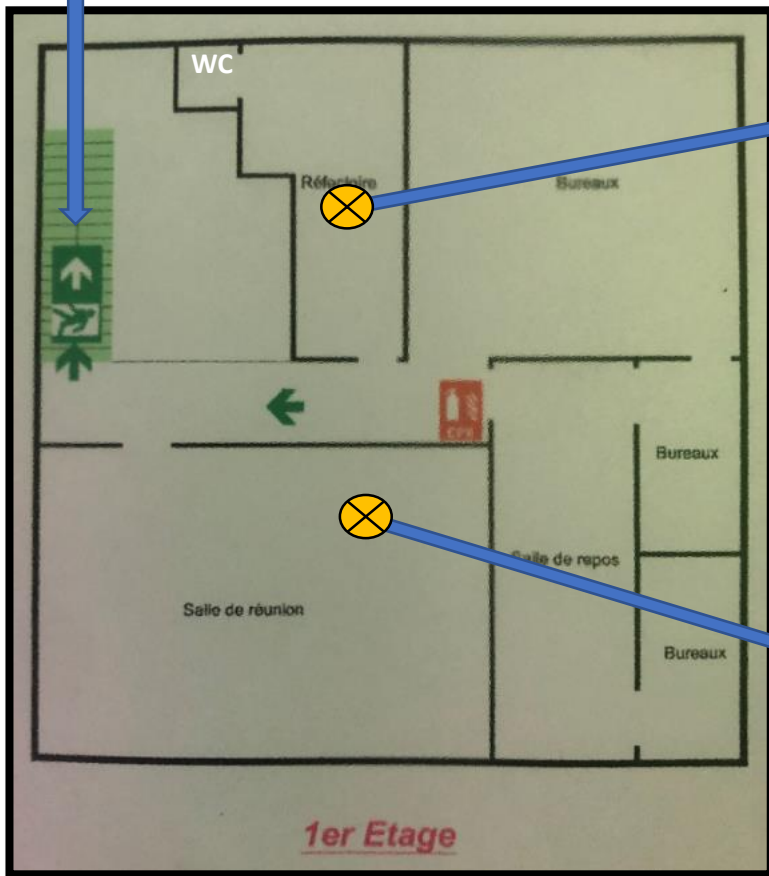
STRUCTURE

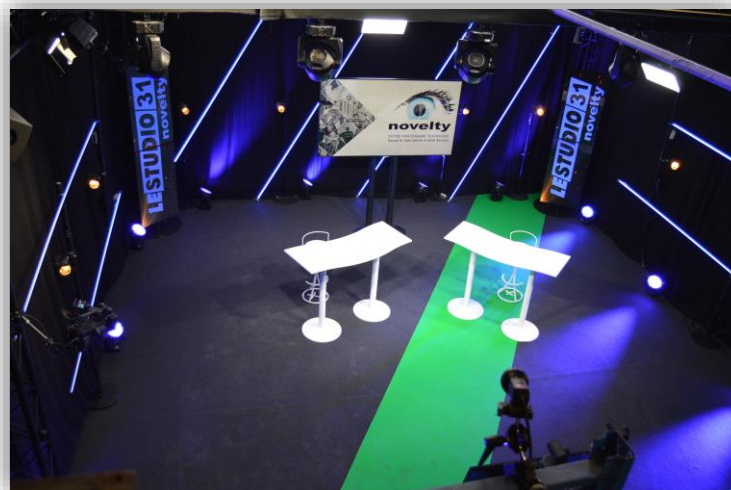
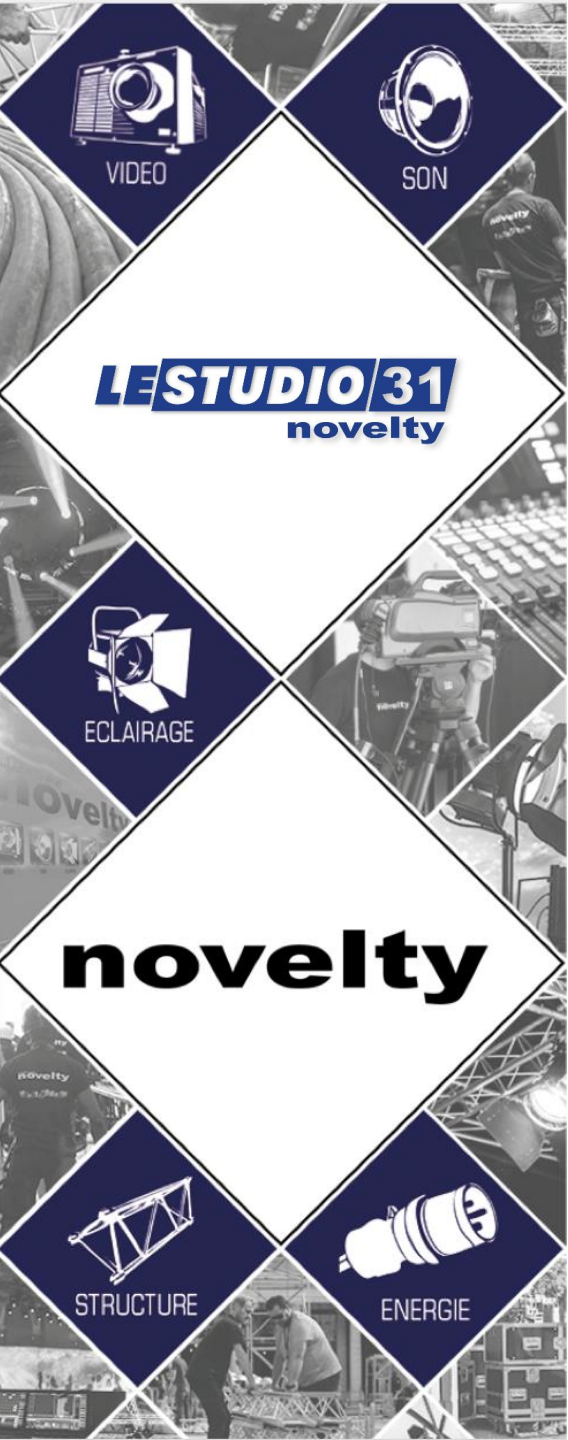
ENERGIE

Plan des locaux NOVELTY

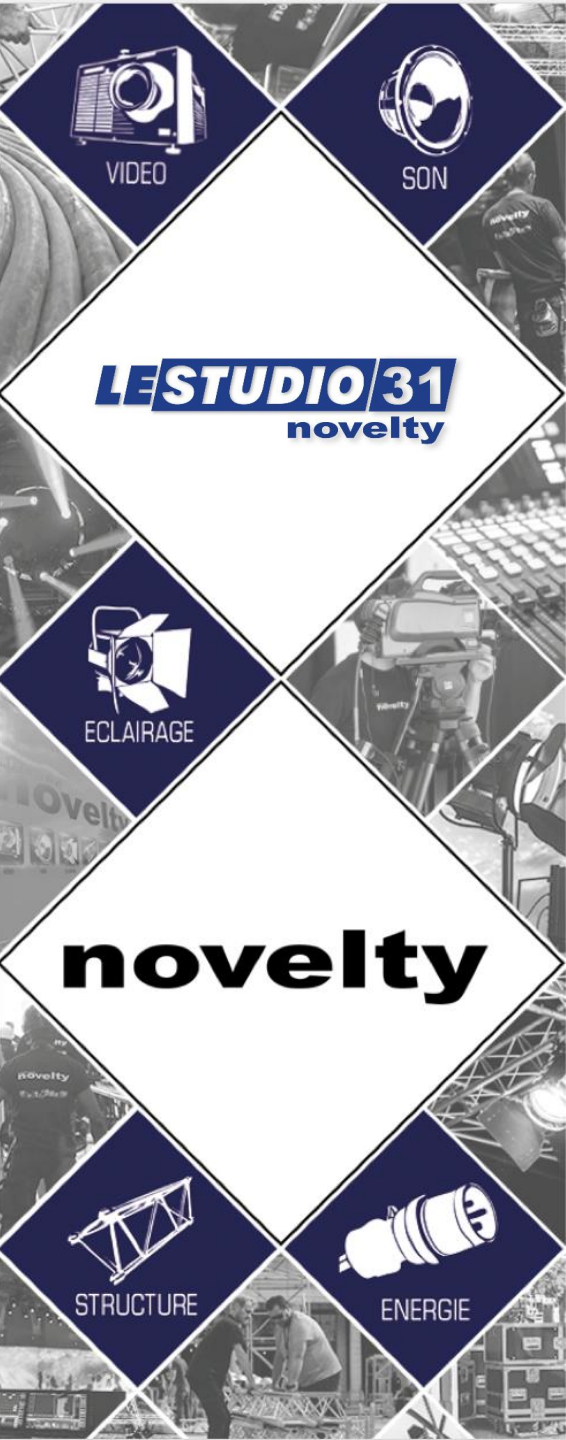
Escalier Accès Etage

- Espace repas
- Espace Café
- WC





LESTUDIO/31
novelty



PLATEAU SCÉNIQUE – 70M2

ADAPTATION DU NOMBRE DE PERSONNES PRÉSENTES

En toute circonstance, le respect de la jauge de 4 m² par personne doit être recherché. Ainsi, seules les personnes, personnel technique et client, indispensables à l'exploitation peuvent rester dans les espaces techniques : régies vidéo, lumière et son, plateaux, zone public.

Le Studio peut accueillir un maximum de personnes réparties dans les espaces :

- 6 personnes sur le plateau scénique
- 8 personnes en Régie Technique
- 10 personnes dans la zone Bureau
- 4 personnes dans l'Espace Prod

Avec un maximum de 28 personnes au total.

Plateau et Régie chauffés à l'aide de Radians.

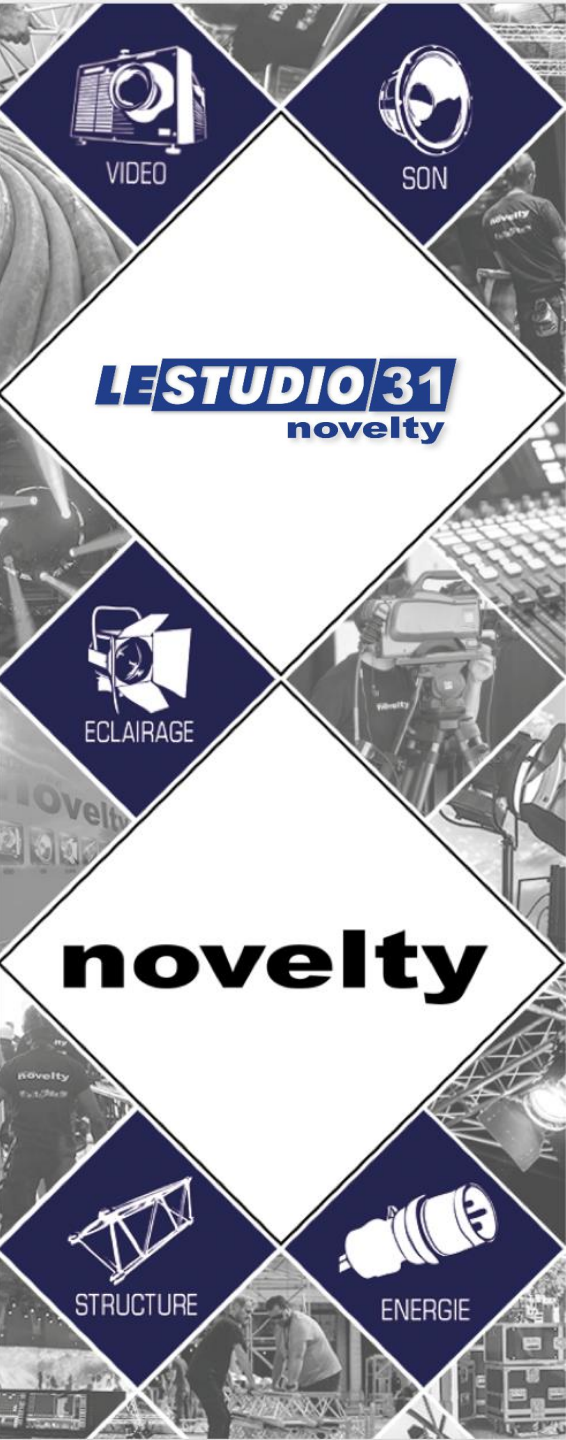
Descriptif Technique

■ Structure

- Autoporté de 10m x 12m en structure ASD carré Noir
- Avec Pendrillons et toit occultant Noir
- Pont de Face et 2 Totems Vidéo de 3m
- Sous perche en monotube Noir

■ Vidéo

- Régie 3 Caméras HD – 2 Tourelles Panasonic HE-130K et une caméra Sony PX160 en plan Large
- Mélangeur de diffusion Analog Way Ascender16 + Shot Box
- 2 PC portables Dell pour Slide PPT + PPT mode Présenter (retour scène)
- Un Mac Book Pro + Play Back Pro pour lecture de sujets Vidéo
- Un Pavlov HF PerfectCue pilotant 2 PC portables à disposition pour l'Orateur
- Diffusion sur un écran LED Samsung 95" Full HD en fond de scène
- un écran LED 55" Samsung en retour scène, au pied des caméras
- 2 Colonnes d'écrans LED 55"x 4 en mode Portrait pour visuel Dynamique (création sur mesure) avec gestion par Millumin



LESTUDIO/31
novelty

Descriptif Technique

■ Sonorisation

- Console numérique YAMAHA QL1 - 16in/8out
- 8 Liaisons HF SHURE avec au choix : micro main / Serre tête / micros cravate
- Platine CD/mp3 Pioneer CDJ2000 Nexus – Jingle Vidéo
- Diffusion retour plateau en L-Acoustics / X8 + renfort de grave SB18

■ Lumière

- Console lumière Ma Lighting – GrandMA2 light
- 6 projecteurs ARRI - Skypanel S60-C
- 22 projecteurs automatiques MARTIN – Mac Aura
- 14 Barres de LED de 4m – LEDLITE
- 8 FL 650W / 110V
- Machine à fumée MDG MAX3000 + ventilateur AF-1 MARTIN

■ Distribution Electrique

- Une armoire de protection 63A / 3x32T – 3x32M – LightBleu
- Un boîtier 32A Tétra – 3x32M + 6xPC16 (30mA)
- Kit câblage Tétra et Mono pour plateau/Régie

