

Ascender 32 - Réf. ASC3204

Puissant Mélangeur Seamless pour écrans multiples, basé sur la nouvelle plateforme LiveCore™ d'Analog Way, offrant un processing en temps réel de dernière génération, des applications Soft-Edge et 4K, pour des présentations qualitatives



ENTRÉES



SORTIES



CARACTÉRISTIQUES



Ascender 32 en bref

- ▶ Nouvelle plateforme LiveCore™
- ▶ 12 entrées seamless et 42 connecteurs d'entrée
- ▶ Sortie Preview/Mosaïque/Monitoring indépendante
- ▶ Preview complet de toutes les sources (Preview/Mosaïque/Monitoring)
- ▶ Personnalisation de l'écran de la sortie monitoring (jusqu'à 8 modèles sauvegardés)
- ▶ 4 couches scalées parfaitement seamless + 1 fond natif par sortie
- ▶ Gestion avancée des couches
- ▶ Fonction de rotation des sorties (par pas de 90°)
- ▶ Effets visuels impressionnants
- ▶ Architecture collaborative
- ▶ Conception robuste et résistante
- ▶ Interface graphique ergonomique et intuitive
- ▶ Services à distance
- ▶ Modularité additive

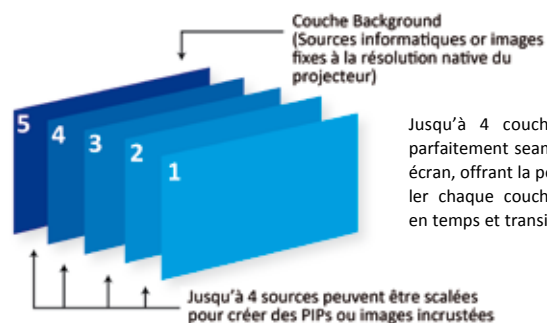
Option

- ▶ OPT-SPS : Alimentation extractible
- ▶ OPT Link : Pièce de rechange du câble Link du LiveCore™
- ▶ OPT-Kit3xLINK : Kit de 3 câbles Link du LiveCore™
- ▶ OPT-4K-ASC3204 : Traitement 4K pour l'Ascender 32 (4K@30Hz 4:4:4/@60Hz 4:2:0/@60Hz 4:4:4)
- ▶ SPU001 : Secure Power Unit
- ▶ UP-ASC3204 : Upgrade de l'ASC3204 en ASC4806⁽¹⁾
- ▶ 500133 : Extension de garantie 2 ans (5 ans au total)

Pour contrôler l'Ascender 32

- ▶ Logiciel de contrôle à distance en ligne (Web RCS)
- ▶ VCR300 : Vertige
- ▶ SB-80 : Shot Box
- ▶ Modules crestron : 2 or 3-Series*
- ▶ Modules AMX*

*Disponible sur www.analogway.com



Jusqu'à 4 couches indépendantes parfaitement seamless et scalées par écran, offrant la possibilité de contrôler chaque couche individuellement en temps et transition.

⁽¹⁾La résolution 4K et la gestion des layers en perspective ne sont pas inclus dans la mise à jour hardware.



Caractéristiques clés

▶ 12 entrées seamless et 42 connecteurs

- 6 x HDMI
- 9 x DVI-I (3 DVI Dual Link incluses)
- 3 x DisplayPort (4-Lanes)
- 12 x 3G/HD/SD-SDI
- 12 x universelles analogiques (6x HD15 & 6x DVI-A)

▶ 4 sorties et 5 connecteurs

- Universelles analogiques (HD15 & DVI-A)
- DVI-I (DVI Dual Link disponible sur les sorties #1 et #3)
- 3G/HD/SD-SDI
- Cage pour module vidéo optique SFP

▶ Caractéristiques & effets

- Jusqu'à 4 couches scalées parfaitement seamless par écran
- Fond natif indépendant
- 144 presets
- 50 mémoires d'images (Frames), 50 Logos
- Frames et Logos : entièrement redimensionnables
- True A/B mix (Mixage au T-bar sans restriction d'utilisation)
- Résolution de sortie jusqu'à 2560x1600 et 4K
- 4 affichages pour la sortie Monitoring : Full Preview, Mosaïque Live, Monitoring et Recording
- Configurations d'affichage : Mixer, Hybrid, Hard Edge & Soft Edge
- Modularité additive : l'association de deux **Ascender 32** permet de partager/additionner les entrées & sorties jusqu'à 24x8
- Bordure des couches : Edge/Smooth/Shadow/Smooth Edge (Edge : couleur/largeur/hauteur)
- Nouveaux outils pour les couches : Transitions, Effets, Speed, Timing, Faders, Strobe, Mirror,...
- Nombreux effets : Cut, Dissolve, Slide, Wipe, Stretch, Circle, Depth, Flip, Flying Curve, Background Cut, Transparency, Luma/Chroma Key, Titrage DSK
- Nouveau logiciel de contrôle à distance en ligne pour plusieurs utilisateurs : Web RCS
- Outils à distance
- Services à distance

Web RCS

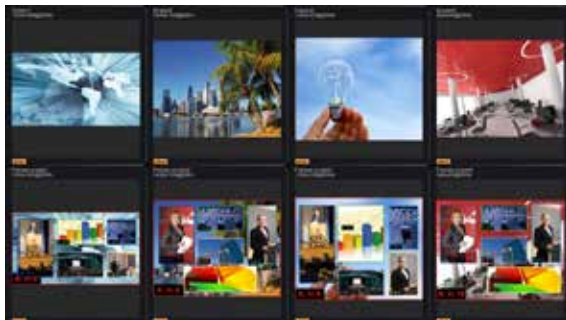


- La **Web RCS** offre une interface graphique ergonomique divisée en 3 parties indépendantes : « Setup », « Edit » et « Live ». Un mode assistant indique comment configurer facilement pas à pas la machine.
- Grâce aux miniatures dynamiques des sources connectées affichées à l'écran, les opérateurs peuvent facilement préparer et contrôler l'intégralité de leurs shows depuis l'interface.
- Un mode Séquences innovant permet d'organiser facilement ses presets grâce au glisser-déposer.

En complément de ses 4 sorties principales, l'**Ascender 32** dispose d'une sortie Dual-Link indépendante pour le monitoring. Cette sortie spécifique offre diverses options d'affichage, assurant un monitoring sûr et un contrôle impeccable du show.

Toutes les images sont live et peuvent être nommées via le **Web RCS**. Des informations supplémentaires sur chaque source sont également disponibles directement sur les différentes images live.

Full Preview



Mosaïque Live



Dimensions :

- ▶ D 21.41'' x W 17.51'' x H 6.97'' ⁽¹⁾
- ▶ D 544 mm x W 444.8 mm x H 177 mm ⁽¹⁾

Poids :

- ▶ 19 Kgs
- ▶ 41.89 lbs

Alimentation :

100-240 VAC ; 4.8A ; 50/60Hz ; 285 W

Livré avec :

- ▶ 1 x Cordon d'alimentation
- ▶ 1 x Câble croisé Ethernet (pour le contrôle du système)
- ▶ 1 x Connecteur MCO 10pin
- ▶ 1 x Logiciel de contrôle à distance en ligne inclus et embarqué dans l'appareil
- ▶ 1 x Kit de montage en rack (poignées avant et support arrière)
- ▶ 1 x Manuel utilisateur (Version PDF)*
- ▶ 1 x Guide de démarrage rapide

Garantie :

3 ans pièces et main d'oeuvre, retour dans nos locaux.



* Tous les manuels et guides de démarrage rapide sont également disponibles sur www.analogway.com



Spécifications sujettes à modification sans avertissement préalable

Toutes les spécifications techniques sont disponibles sur notre site.