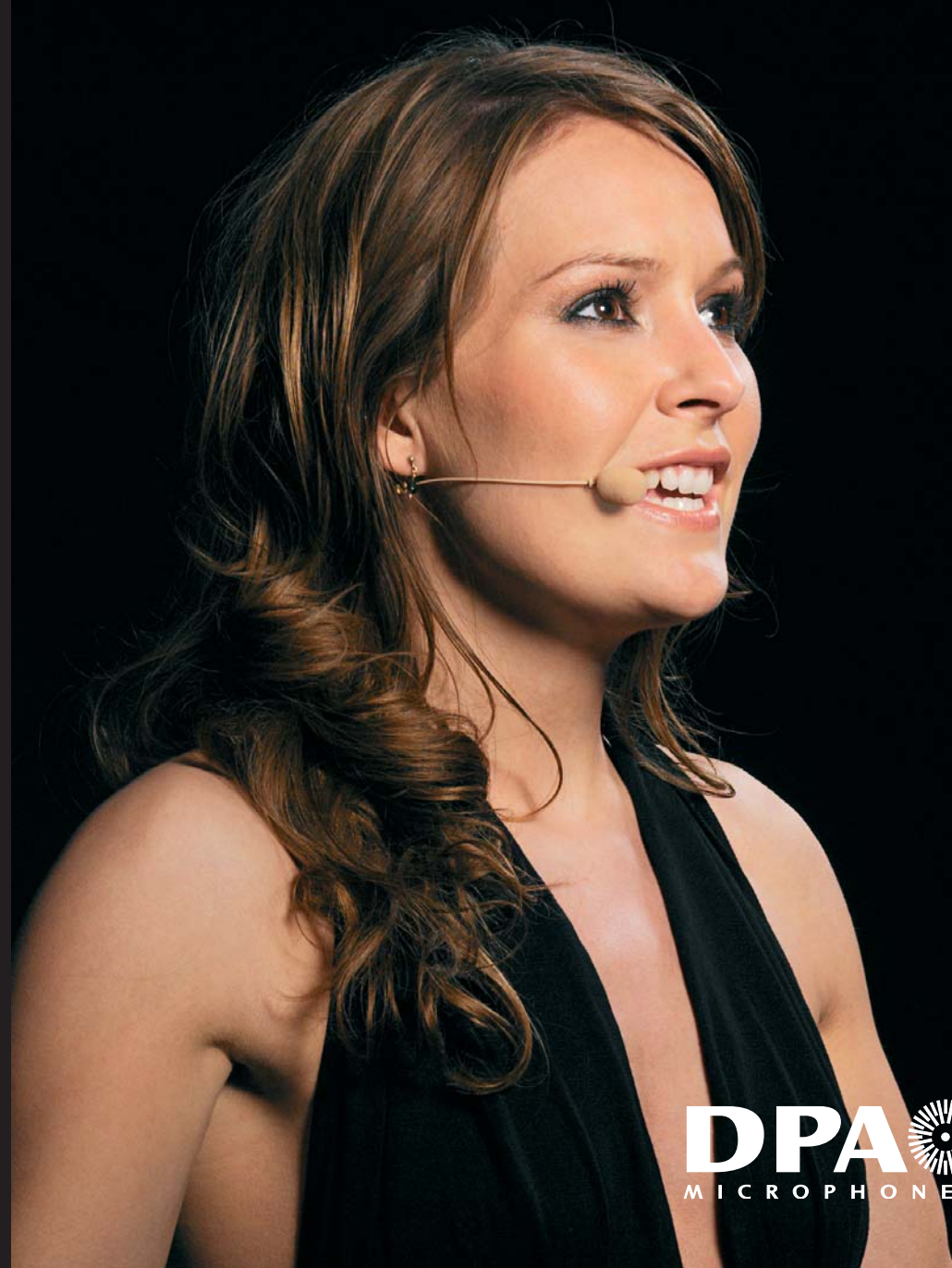


4088 HEADBAND CARDIOÏDE

Litterature préliminaire



DPA 
MICROPHONES

DPA Microphones A/S
Gydevang 42-44
DK-3450 Allerød, Danemark
Tel: +45 4814 2828
Fax: +45 4814 2700
info@dpamicrophones.com
www.dpamicrophones.com

DPA 
MICROPHONES

Headband Cardioïde 4088

Conçu pour des applications "live" exigeant de grandes performances acoustiques, le tout nouveau micro serre-tête cardioïde DPA 4088 est déjà la référence du marché. Petit et très léger (14 grammes), le 4088 offre un confort et une sécurité d'utilisation jamais égalés. La qualité de fabrication, l'utilisation de matériaux anti-humidité et la compatibilité avec la plupart des systèmes wireless font du DPA 4088 le meilleur choix actuel en matière de micro miniature.

Le 4088 est un micro serre-tête cardioïde qui procure un son clair, ouvert, naturel et qui ne nécessite pas ou peu d'égalisation. Dans des conditions d'utilisation à niveau élevé et à risque d'effet Larsen, vous apprécierez ses performances.

La capsule est logée dans un petit compartiment ultraléger. Utilisé à 2 ou 3 cm de la source sonore, la réponse dans les basses fréquences est très linéaire. Ceci signifie que le roll-off est prédominant dans les basses fréquences et ainsi réduit au strict minimum les bruits de fond et les effets larsen.

La partie mécanique du 4088 a été conçue sur la base déjà éprouvée - et de très grande qualité - du 4066. Le serre-tête est exactement le même avec toutefois une longueur supérieur de 3 cm (au niveau de la perche), afin de permettre un positionnement optimal au coin de la bouche. En effet, pour éviter le "popping", le micro doit être équipé avec sa bonnette et ne doit pas être placé devant la bouche. Ceci n'affectera en rien le timbre de la voix ni le

niveau.

Très grande qualité sonore, élégance, confort et légèreté sont réunis pour faire du 4088 l'outil indispensable et incontournable à l'excellence de vos spectacles live.



Disponible en beige ou en noir.

Spécifications 4088

Caractéristique:

Cardioïde

Type de Capsule:

Élément condensateur pré-polarisé avec diaphragme vertical

Principe de fonctionnement:

Gradient de pression

Alimentation électrique:

Min 5 V - max 50 V par adaptateur DPA

Gamme de fréquences:

20 Hz-20 kHz (+/- 2 dB entre 500 Hz et 20 kHz; 4-6 dB soft boost à 15 kHz)

Sensibilité (± 3 dB à 1kHz):

Nominale 6 mV/Pa

Rapport signal/bruit (Niveau pondéré A):

Typ. 26 dB(A) re. 20 μ Pa
(max.28 dB(A))

Rapport signal/bruit équivalent

ITU-R BS. 468-4:

Typ. 38 dB (max. 40 dB)

SPL max:

144 dB SPL avant écrêtage

Distortion harmonique totale (<1%THD)

123 dB SPL peak
120 dB SPL RMS sine

Polarité

Une pression acoustique positive sur le diaphragme produit une tension positive sur la fiche MicroDot (pin centrale).

Plage de température de fonctionnement: -10 à 45 ° C

Impédance:

30-40 Ohm

Longueur de câble maximum:

Jusqu'à 300 m

Longueur du microphone:

11 mm

Diamètre du microphone:

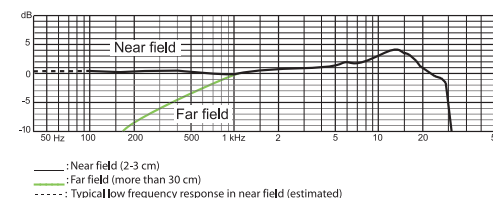
5.5 mm

Poids:

14 g avec câble et connecteur MicroDot

Couleur:

Noir ou beige



Réponse en fréquence on-axis
de Serre-Tête Headband Cardioïde 4088

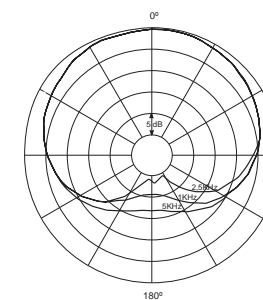


Diagramme polaire
de Serre-Tête Cardioïde 4088